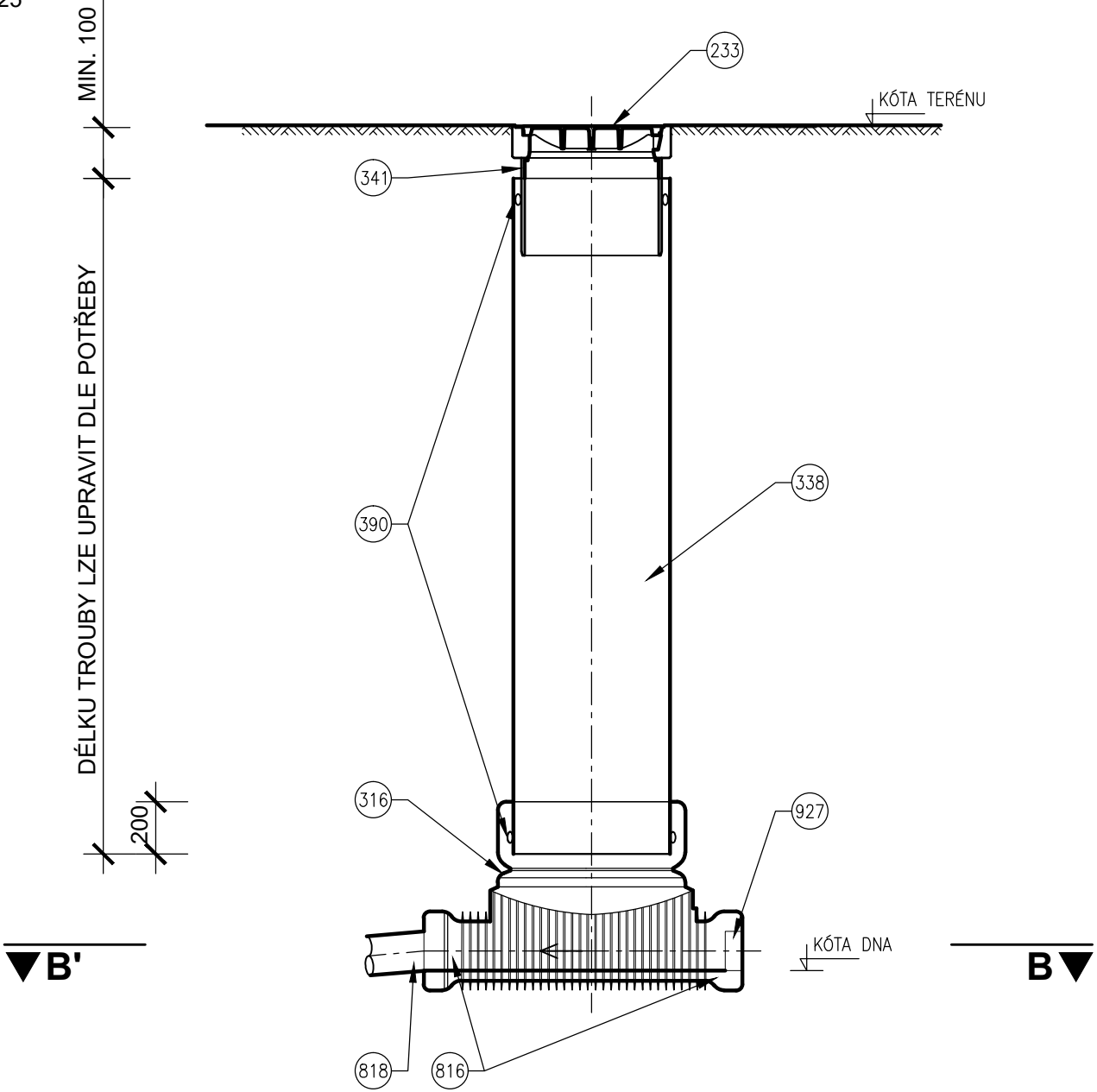


VZOROVÁ REVIZNÍ ŠACHTA NA KANALIZAČNÍ PŘÍPOJCE

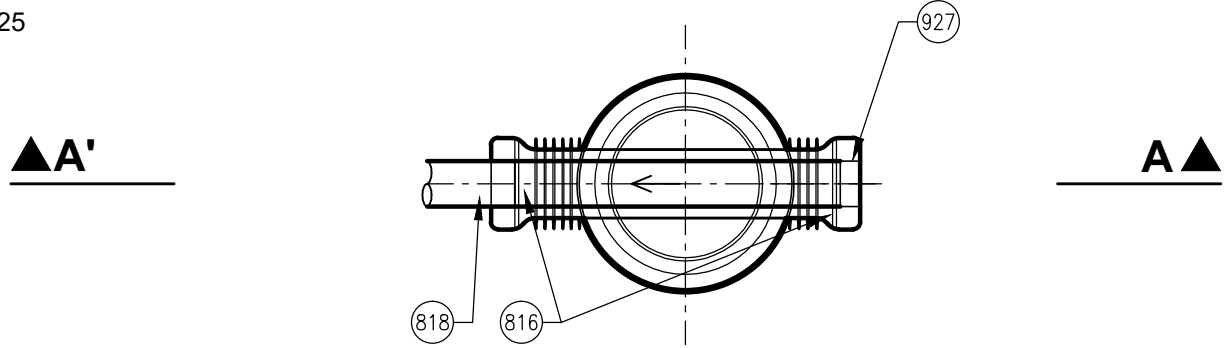
ŘEZ A-A'

MĚŘÍTKO 1 : 25



ŘEZ B-B', ŠACHTOVÉ DNO TYP 1x PŘÍTOK, 1x ODTOK

MĚŘÍTKO 1 : 25



LEGENDA

- (233) POKLOP LITINOVÝ (PLASTOVÝ), TŘÍDA ZATÍŽENÍ D400 (NEBO DLE POVRCHU)
- (316) ŠACHTOVÉ DNO PLASTOVÉ
- (338) ŠACHTOVÁ KORUGOVANÁ ROURA DN 400
- (341) TELESKOPICKÝ ADAPTÉR
- (390) TĚSNĚNÍ
- (816) VÝKYVNÉ HRDLO
- (818) ODTOKOVÉ POTRUBÍ
- (927) ZÁSLEPKA

POZNÁMKA:

- ŠACHTA BUDE POKLÁDÁNA VYROVNÁVACÍ VRSTVU (PÍSKOVÝ PODSYP MIN. 100mm)
- PRACOVNÍ PROSTOR KOLEM ŠACHTY cca 400mm

AQUATIS a.s. Botanická 834/56, 602 00 Brno		Tel: +420 541 554 111 Fax: +420 541 211 205	E-mail: info@aquatis.cz http://www.aquatis.cz
Zodpovědný projektant ING. FILIP KLÍMSA	Hlavní inženýr projektu ING. FILIP KLÍMSA	Vedoucí střediska ING. FILIP KLÍMSA	
Vypracoval KOLEKTIV	Kontroloval ING. ODRĚJ PAVLÍK, PH.D.	Zakázkové číslo 021116A	
Datum 08/2021	Stupeň dokumentace DPS	Název souboru D-50_04_Vzor_revizni_sachta_domovni.dwg	
Akce			
REKONSTRUKCE KANALIZACE MĚSTA ZNOJMA - II. ETAPA SO 02.2 DOSTAVBA SPLAŠKOVÉ KANALIZACE, UL. NERUDOVA			
SO 50 Napojení domovních přípojek a uličních vpustí			
Příloha			
Vzorový výkres domovní revizní šachty			
Měřítko 1 : 25	Číslo přílohy D.50-04		
Objednatel MĚSTO ZNOJMO			

Pare